

N° d'affaire : S343 Dessiné par : FDOS Echelle : 1:100  
 Phase : EXECUTION Dessiné le : 28.09.2018 Format : 126 x 59.4  
 Responsable : JFL Indice plan : A Imprimé le : 06.03.2020

**Architecte**  
**DOLCI ARCHITECTES**  
 Centre Saint-Roch - Rue des Pêcheurs 8  
 CH - 1400 Yverdon-les-Bains  
 Tél: +41 (0) 24 424 14 14  
 info@dolci-architectes.ch  
 www.dolci-architectes.ch

**Architecte**  
**STÄH ELIN PARTNER**  
 Rue de la Jeunesse 2  
 CH - 2800 Delémont  
 Tél: +41 (0) 32 421 96 60  
 info@staehelinpartner.com  
 www.staehelinpartner.ch

**Ingénieur civil**  
**BUCHS & PLUMEY SA**  
 La Rochette 9  
 CH - 2900 Porrentruy  
 Tél: +41 (0) 32 465 11 00  
 info@buchs-plumey.ch

**Ingénieur CVS**  
**AZ INGENIEURS SA**  
 Route d'Oron 2 - CP 24  
 CH - 1000 Lausanne 10  
 Tél: +41 (0) 21 651 26 26  
 lausanne@azingeneurs.ch

**Ingénieur électricité**  
**PRO ENGINEERING AG**  
 Innere Margarethenstrasse 2  
 CH - 4051 Basel  
 Tél: +41 (0) 61 385 20 00  
 info@proengineering.ch

**Ingénieur bois**  
**TIMBATEC AG**  
 Falkenbergplatz 1  
 CH - 3012 Bern  
 Tél: +41 (0) 58 255 15 30  
 bern@timbatec.ch

**Ingénieur et sécurité incendie**  
**ISI SARL**  
 Avenue de Morges 26  
 CH - 1004 Lausanne  
 Tél: +41 (0) 78 500 90 31  
 info@incendie.ch

**Physique du bâtiment**  
**ESTIA SA**  
 EPFL Innovation Park, Bâtiment C  
 CH - 1015 Lausanne  
 Tél: +41 (0) 21 510 09 59  
 mail@estia.ch

**Acousticien**  
**ECO ACOUSTIQUE SA**  
 Avenue de l'Université 24  
 CH - 1005 Lausanne  
 Tél: +41 (0) 21 541 04 04  
 info@ecoacoustique.ch

**Architecte paysagiste**  
**PROFIL PAYSAGE**  
 Centre Saint-Roch - Rue des Pêcheurs 8  
 CH - 1400 Yverdon-les-Bains  
 Tél: +41 (0) 24 424 14 14  
 gaelle.hijon@profilpaysage.ch

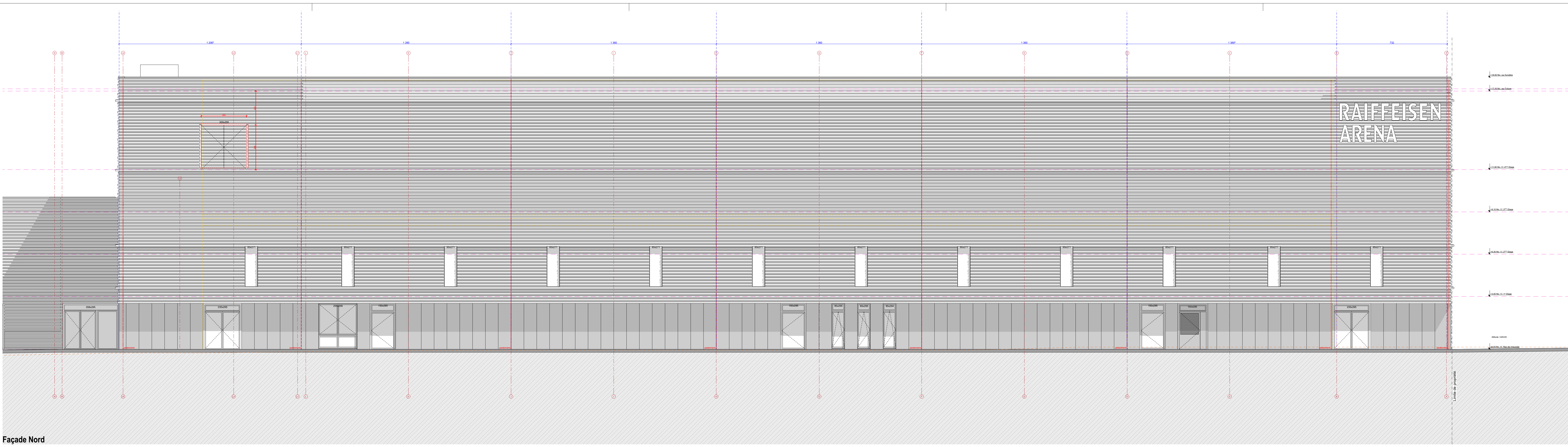
**Spécialiste façade**  
**BES SA**  
 Draisas 3  
 CH - 2000 Neuchâtel  
 Tél: +41 (0) 79 732 98 08  
 info@bes-facades.ch

**Spécialiste restaurant**  
**CUISINOX SA**  
 Route de la Taille 5  
 CH - 2053 Cernier  
 Tél: +41 (0) 32 852 05 29  
 info@cusinox.ch

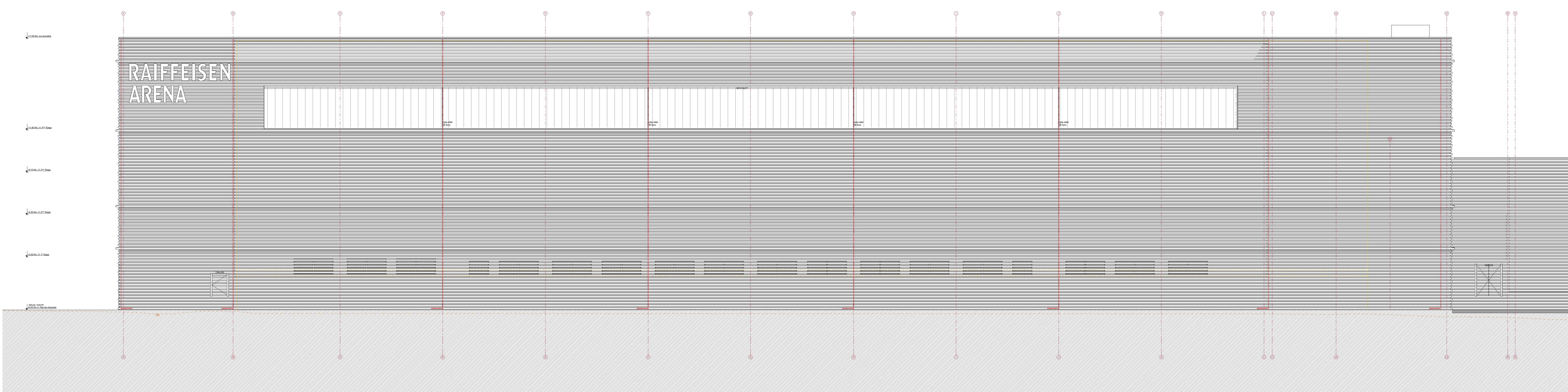
Les entreprises sont tenues de vérifier les cotes. Toute erreur, omission ou incompréhension doit être signalée immédiatement à l'architecte.

**Modifications**

Indice	Description	Dessiné le	Dessiné par
X	x	xxxx	xxxxx



Façade Nord



Façade Nord